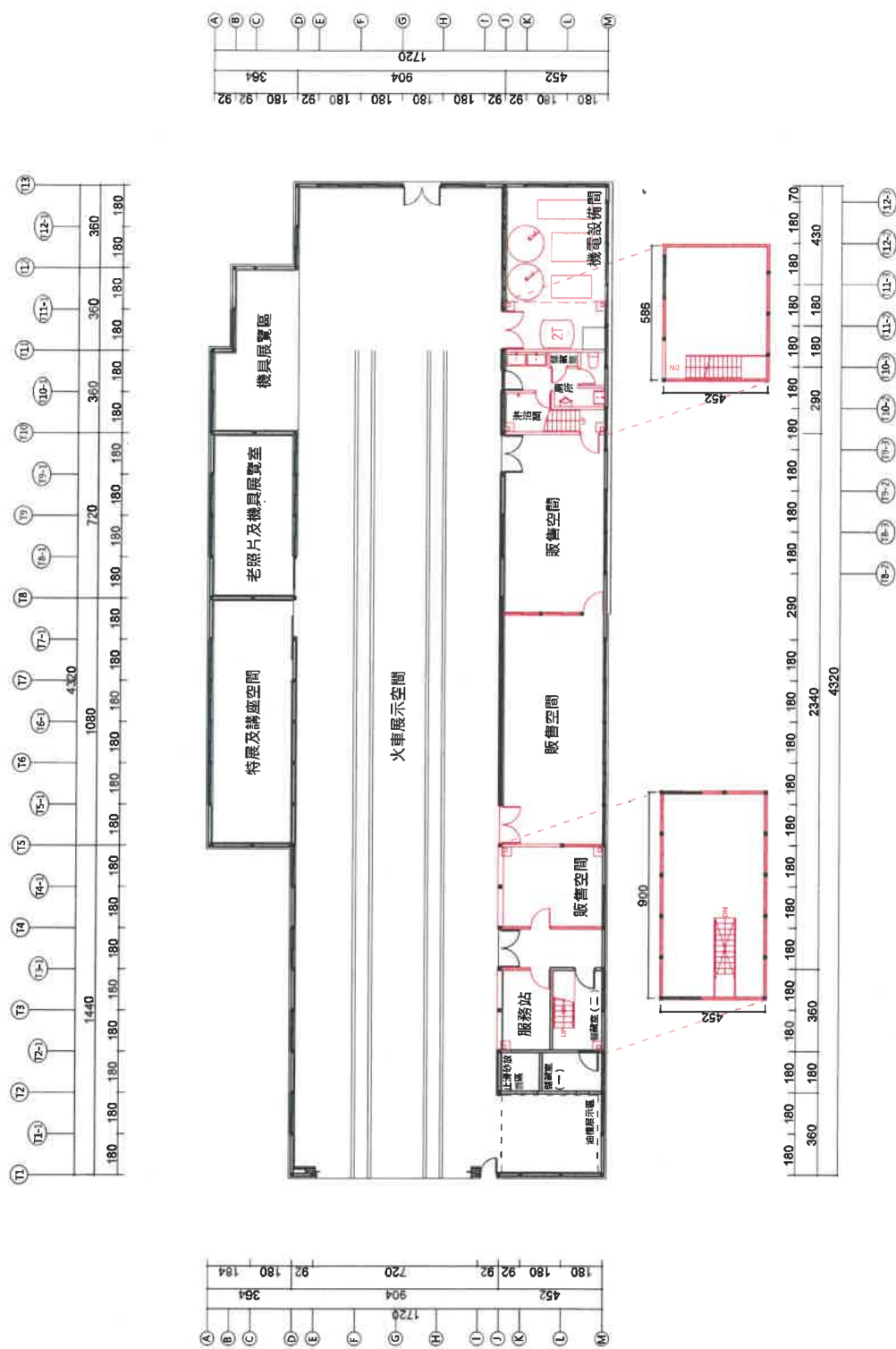


本圖面為古蹟修復設計圖，圖面標示係調查時所測結果，若與現況不符，應以現場實際尺寸施作。

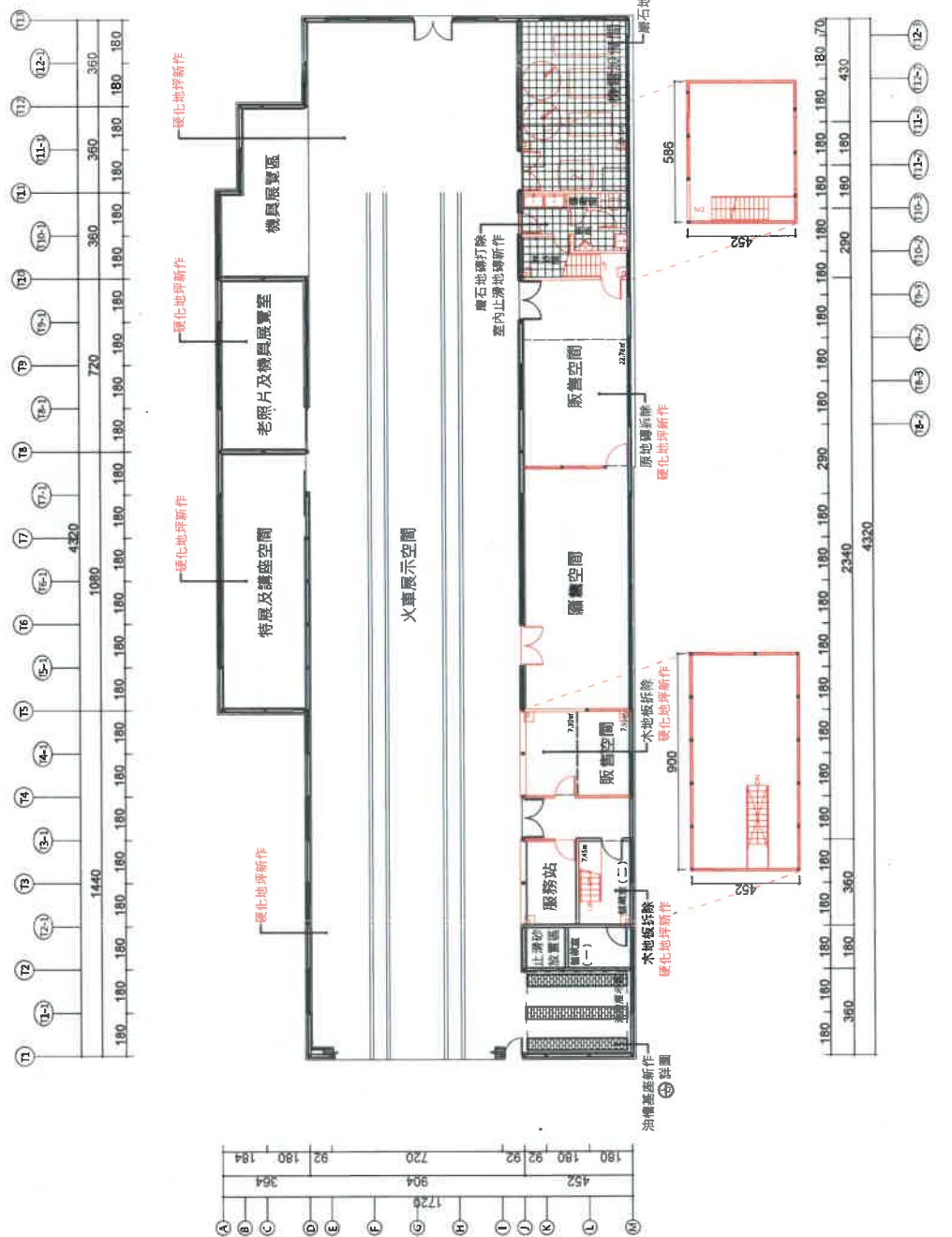


舊起湖庫修復平面圖

	RC磚牆
	木結構

修正 REVISION	日期 DATE	說明 DESCRIPTION	校造 APPROVAL BY	繪圖 DRAWN BY	設計 DESIGN	出圖尺 SCALE	除太興建築師事務所 地址:台南市延平路四段七巷六十七號 電話:06-2515766	工程名稱 嘉義縣定古蹟嘉義湖庫及周邊改善整修工程	圖名 嘉義湖庫修復平面圖(一樓)	圖號 A2-5-1	圖樣 JOB NO	張數 SHEET NO
				校對 CHECK BY	日期 DATE							
												<div>15-1</div> <div>132</div>

本圖面為古蹟修復設計圖，圖面標示係調查時所測結果，若與現況不符，應以現場實際尺寸施作。



\* 隱蔽部位待開工後牆面壁板拆除後，如牆面嚴重損壞者，會同監造單位監視是否變更設計。

\* 拆卸後剩餘之木料可用於其他部位之修復再利用。

— 施工完成後24小時開放使用  
 表面層乾乾後，地坪磨機拋光處理(2次)  
 噴塗塗佈抗水密封劑(30~60g/m<sup>2</sup>)  
 地面粉塵清潔、養生  
 細塵1~3道  
 粗塵1~2道  
 噴塗混凝土固化劑(需有無有機揮發物之相關證明文件)  
 210kg/gf/cm<sup>2</sup>混凝土落實  
 6mm點焊鋼絲網@20\*20

陳仁德評語：送圖

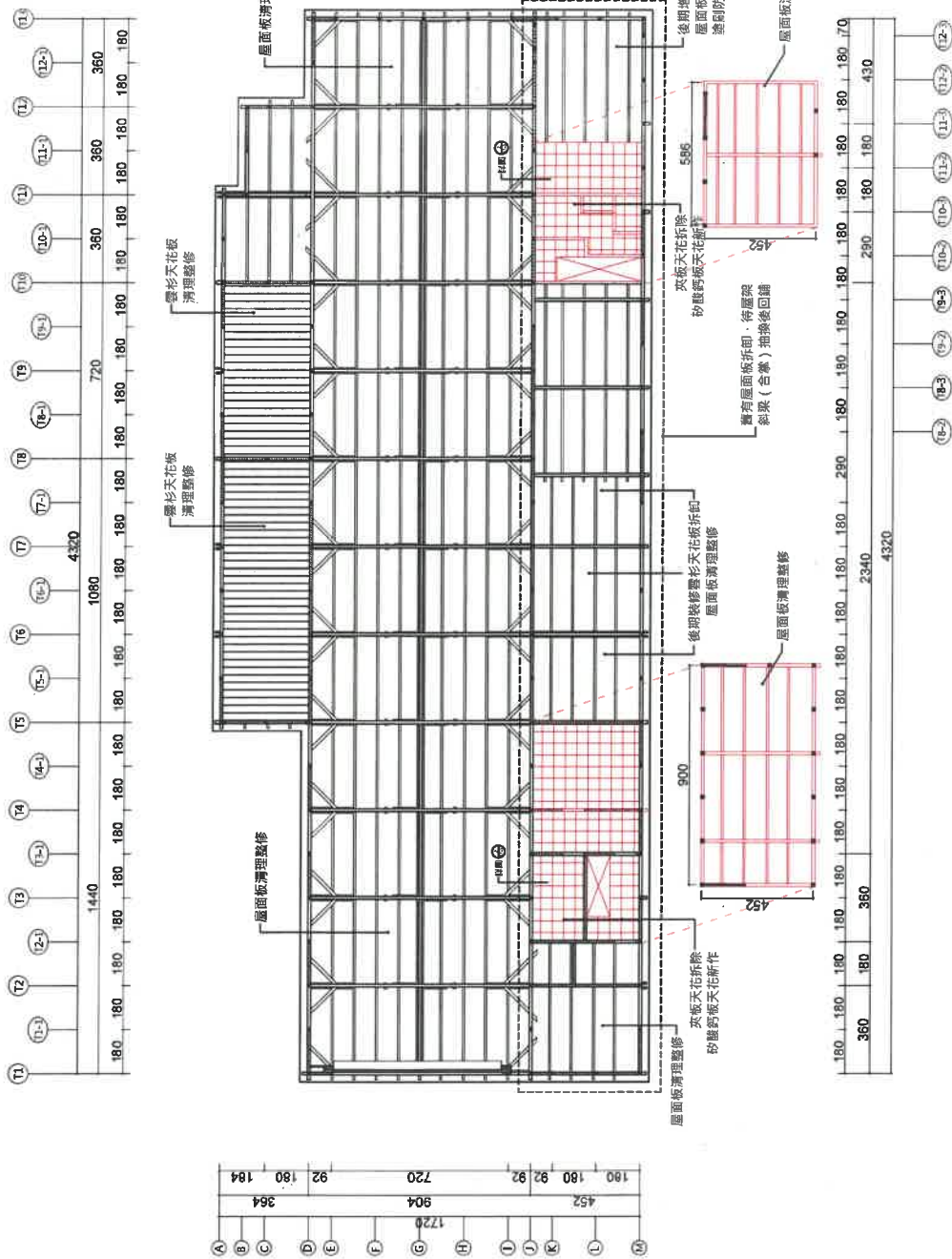
	木結構
	夾板隔間牆

奮起湖車庫地坪修復平面圖

[illegible]

本圖面為古蹟修復設計圖，圖面標示係調查時所測結果，若與現況不符，應以現場實量尺寸施作。

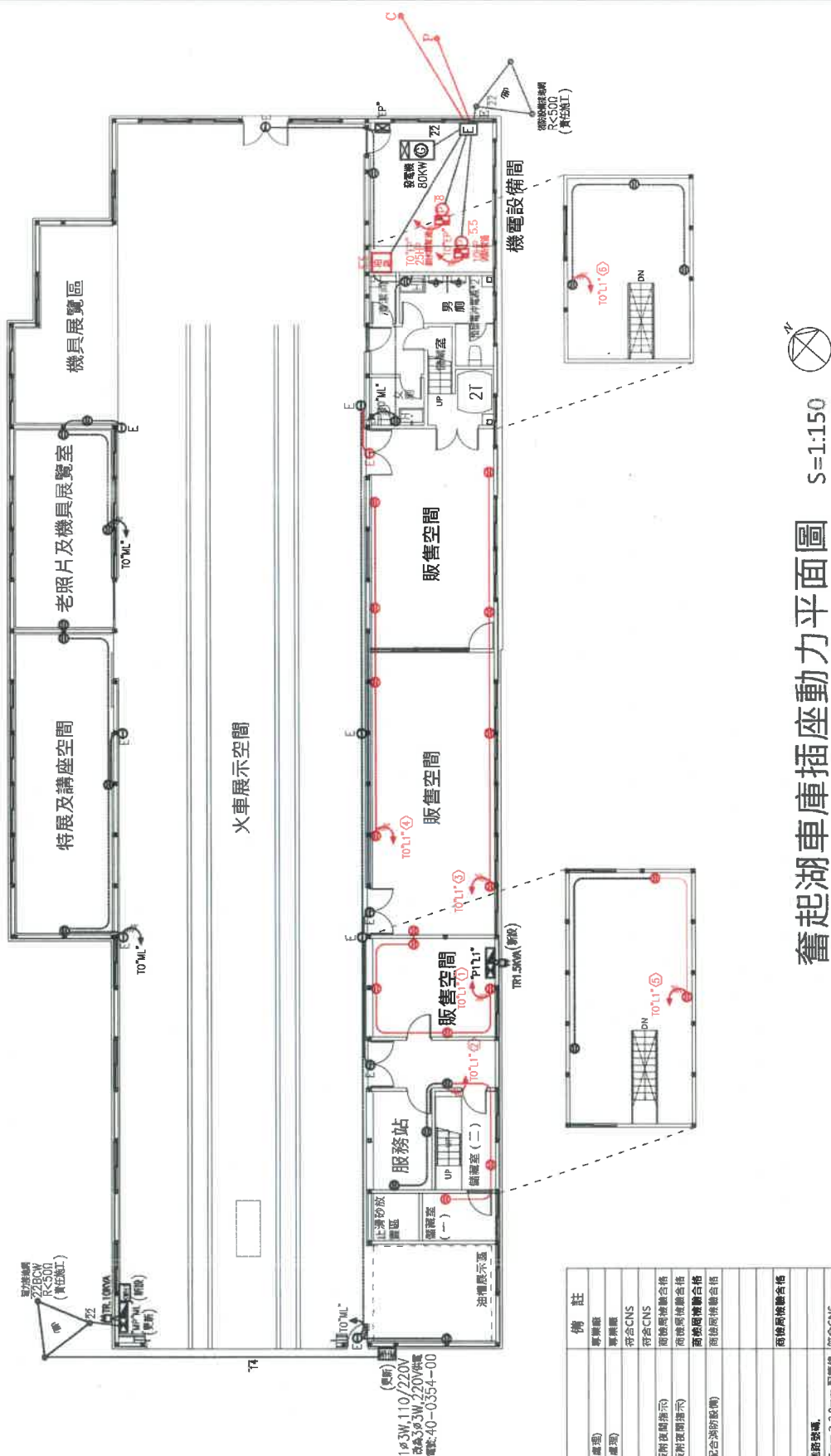
\*隱蔽部位待開工後牆面墻板拆除後，如墻面嚴重損壞者，會同監造單位監視是否變更設計。



奮起湖車庫天花修復反射平面圖

修正 REVISION	日期 DATE	說明 DESCRIPTION	核准 APPROVAL BY	繪圖 DRAWING BY	設計 DESIGN BY	比例尺 SCALE	陳太興建築師事務所 地址:台南市西門路四段七巷六十七號 電話:06-2515766	工程名稱 嘉義縣定古蹟嘉義湖庫傳及周邊改善暨修工程	圖名 嘉義湖庫庫天花板(修復後反射平面圖)(一樓)	圖號 A2-10-1	圖章 20-1 132	圖章 SHEET NO
						日期 DATE						

本圖面為古蹟修復設計圖，圖面標示係調查時所測結果，若與現況不符，應以現場實際尺寸施作。



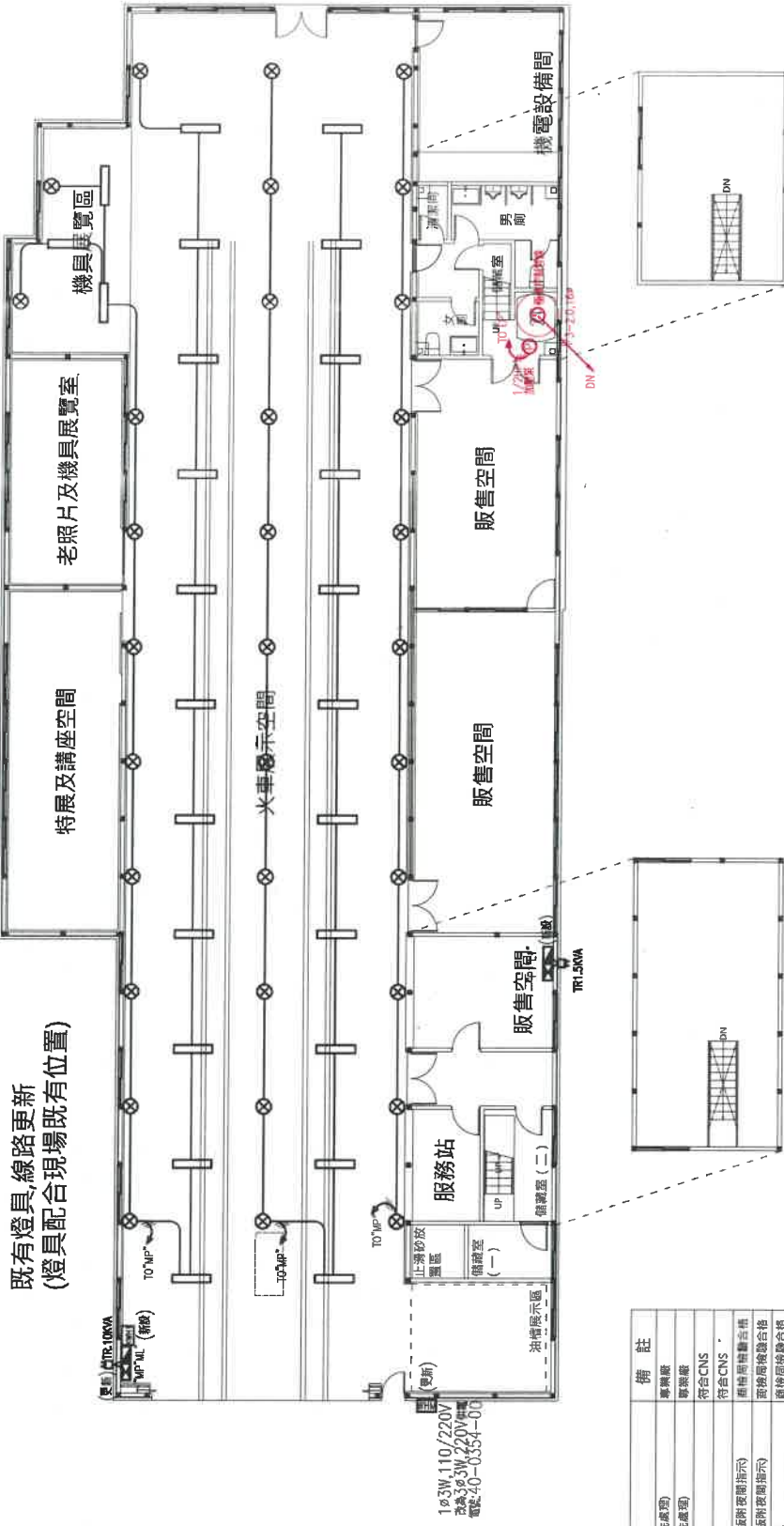
## 圖 平面力座庫插車起奮

[illegible]

修正 REVISION	日期 DATE	說明 DESCRIPTION	核准 APPROVAL BY	繪圖 DRAWING BY	設計 DESIGN BY	比例尺 SCALE	陳太慶建築師事務所 地址台北市西門段七巷六十七號 電話06-2515766	工程名稱	臺南縣定古蹟臺祀湖亭廟及周邊改善暨修工程	案號 JOB NO	圖號 DRAWING NO.	頁號 SHEET NO
						日期 DATE		圖名	臺祀湖亭廟插座動力平面圖(一樓)	E-3-1	101-1 132	



本圖面為古蹟修復設計圖，圖面標示係調查時所測結果，若與現況不符，應以現場實際尺寸施作。

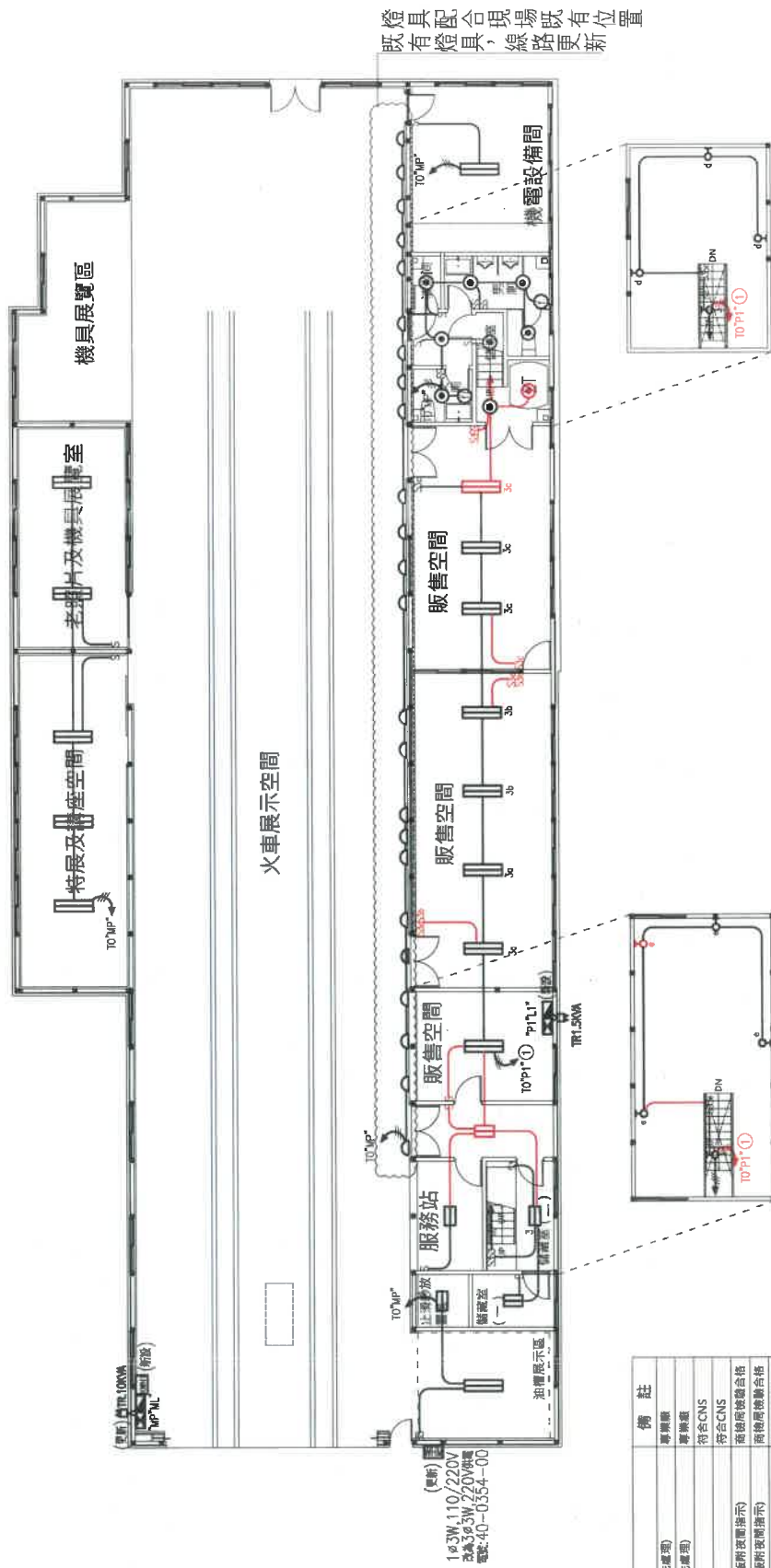


舊起湖車庫既有電燈平面圖

圖例	說明	備註
	開關殼(燈內面)1.5mm/m櫃殼烤漆(複法烤漆)	專廠廠
	開關殼(電力用)1.6mm/m櫃殼烤漆(複法烤漆)	專廠廠
	線結絲烤漆器	符合CNS
	滑線斷路開關 30mA/0.15sec	符合CNS
S	單單開關 H=1.2M 220V 15A (穴型面板斷電指示)	廠商同檢驗合格
S3	三線開關 H=1.2M 220V 15A (穴型面板斷電指示)	廠商同檢驗合格
	接地型單極開關 H=0.3M 110V 15A	廠商同檢驗合格
	接地型雙極開關 H=1.8M 110V 15A (配合防脫機)	廠商同檢驗合格
	既有車庫燈開關	廠商同檢驗合格
	既有車庫燈開關	廠商同檢驗合格
	日光燈 LED 20W/2 220V	廠商同檢驗合格
	接插	
	電路至地層箱斜線表示線數,數字表示電路號碼。	
----	地庫區域內明管線,除特別註註外均以16mm、2.2.0mm 配管線	符合CNS
—	頂板區域內明管線,除特別註註外均以16mm、2.2.0mm 配管線	符合CNS
	日光燈 LED 10W/2 220V	廠商同檢驗合格
	筒燈 LED 25W/1 220V	廠商同檢驗合格
	加蓋蓋出線口	
	防盜網電壓出線口	

修正 REVISION	日期 DATE	說明 DESCRIPTION	核准 APPROVAL BY	繪圖 DRAWING	設計 DESIGN	出圖 SCALE	工程名稱 嘉義縣定古蹟嘉義起湖車庫及周邊改善暨修工程  圖名 嘉義湖車庫既有電燈平面圖(一樓)	圖號 JOB NO DRAWING NO E-4-1	頁號 SHEET NO 102-1 132
				校對 CHECK	繪圖 DRAWING	日期 DATE			

本圖面為古蹟修復設計圖，圖面標示係調查時所測結果，若與現況不符，應以現場實際尺寸施作。



奮起湖車庫新增電燈平面圖  
S=1:150

圖例	說明	備註
	筒聲鐘(響內徑)16mm(筒聲發聲處)(無法重寫)	筒聲鐘
	筒聲鐘(響內徑)16mm(筒聲發聲處)(無法重寫)	筒聲鐘
	無筒聲發聲器	符合 CNS
	環聲鐘(響內徑)30mA0.1Sec	符合 CNS
S	增聲鐘 H=1.2M 220V 15A (大型圓型增聲鐘掛式)	商檢局檢驗合格
S <sub>s</sub>	三鈴鐘 H=1.2M 220V 15A (大型圓型增聲鐘掛式)	商檢局檢驗合格
	接地型環聲鐘 H=0.3M 110V 15A	商檢局檢驗合格
C <sub>H</sub>	接地區環聲鐘 H=1.8M 110V 15A (配合消防設備)	商檢局檢驗合格
	既有單聲鐘器具	商檢局檢驗合格
	既有雙聲鐘器具	商檢局檢驗合格
	既有單聲器具	商檢局檢驗合格
	日光燈 LED 20W/2 220V	商檢局檢驗合格
	聲池	商檢局檢驗合格
	電燈及警電鐘、刺針與告示燈、數字字顯示的警鐘。	符合 CNS
- - - - -	地球儀室內警報系統特別註定外均以15mm、2.00mm 配管後	符合 CNS
	頂板LED 10W/2 特別註定外均以16mm、2.00mm 配管後	符合 CNS
	日光燈 LED 10W/2 220V	商檢局檢驗合格
	新式 LED 26W/1 220V	商檢局檢驗合格
	如鑄架出樣口。	商檢局檢驗合格
	消防栓尾端出口標口。	商檢局檢驗合格

修正 REVISION	日期 DATE	說明 DESCRIPTION	校核 APPROVAL BY	繪圖 DRAWING BY	設計 DESIGN BY	出圖 SCALE	工程名稱 大漢建築師事務所 地址:台南市西門路四十七巷六十七號 電話:06-2515766	工程名稱 寶起湖車庫新增電燈平面圖(一樓)	業務統圖號 JOB NO DRAWING NO E-5-1	表紙張數 SHEET NO 103-1 132
					繪圖 DRAWING BY	日期 DATE				

## 新設監視器



圖例	說明
	弱電主配線箱48*45*10cm,1.6m/m厚,內含110電源及分岐器+50cm.
	電視單孔插座式出線口。 H=FL+30cm.
	電視配管線,如無註明均採3/4"配管內穿5C2V 電纜線。
	預留監視系統出線口。(置於頂板)
	預留監視系統配管線,如無註明均採1/2"配管內穿Cat.6雙絞網路線。
	監視系統配管線,如無註明均採1/2"配管內穿Cat.6雙絞網路線。
	緊急呼叫按鈕。
	閃光喇叭。
	緊急呼叫配管線,如無註明均採1/2"配管內4P-0.5m/m數位電纜。
	接地。
	接地銅棒5/8"*8"之鋼心銅棒。

修正 REVISION	日期 DATE	說明 DESCRIPTION	核准 APPROVAL BY	繪圖 DRAWING	設計 CHECKED BY	比例尺 SCALE	太水農建場事務所 台北台新市西門路四段七巷六十七號 電話 06-2515766	工程名稱 嘉義縣定古蹟嘉義火車站及周邊改善暨整修工程	圖名 嘉義火車站舊電線橋平面圖(一樓)	圖號 T-2-1	張數 SHEET NO 105-1 132
				校對 CHECKED BY	核准 APPROVAL BY	日期 DATE					



阿里山林業鐵路

阿里山 業林鐵路

加煤台

入口

售票處

服務站

男廁

女廁

1/200

販售空間

販售空間 (二)

火車展示空間

老照片及機具展覽室

機具展覽區

機電設備間

售票處	25'x10'0"
服務站	25'x10'0"
男廁	25'x10'0"
女廁	25'x10'0"
1/200	25'x10'0"
販售空間	25'x10'0"
販售空間 (二)	25'x10'0"
火車展示空間	25'x10'0"
老照片及機具展覽室	25'x10'0"
機具展覽區	25'x10'0"
機電設備間	25'x10'0"

1950s-1960s

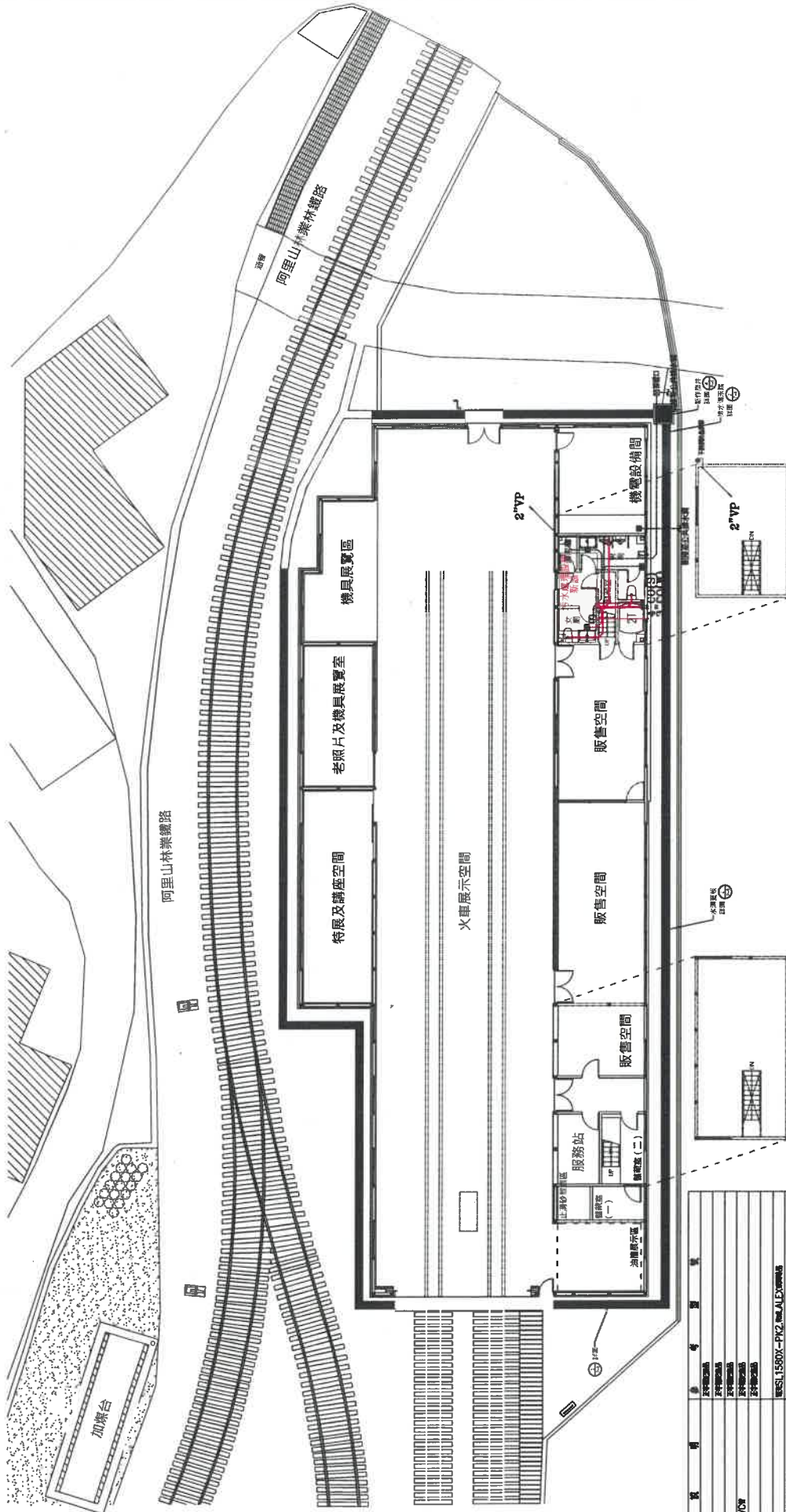
奮起湖車庫修復給水平面圖 S=1:200

圖例	說明	單位	材料名稱	規格	備註
	鋼筋 (HRB335)	m <sup>3</sup>	鋼筋	HRB335	Φ6.5-55.392-1 鋼筋 ALEX-variob
	鋼筋 (HRB335)	m <sup>3</sup>	鋼筋	HRB335	Φ8-55.392-1 鋼筋 ALEX-variob
	鋼筋 (HRB335)	m <sup>3</sup>	鋼筋	HRB335	Φ10-55.392-1 鋼筋 ALEX-variob
	鋼筋 (HRB335)	m <sup>3</sup>	鋼筋	HRB335	Φ12-55.392-1 鋼筋 ALEX-variob
	鋼筋 (HRB335)	m <sup>3</sup>	鋼筋	HRB335	Φ14-55.392-1 鋼筋 ALEX-variob
	鋼筋 (HRB335)	m <sup>3</sup>	鋼筋	HRB335	Φ16-55.392-1 鋼筋 ALEX-variob
	鋼筋 (HRB335)	m <sup>3</sup>	鋼筋	HRB335	Φ18-55.392-1 鋼筋 ALEX-variob
	鋼筋 (HRB335)	m <sup>3</sup>	鋼筋	HRB335	Φ20-55.392-1 鋼筋 ALEX-variob
	鋼筋 (HRB335)	m <sup>3</sup>	鋼筋	HRB335	Φ22-55.392-1 鋼筋 ALEX-variob
	鋼筋 (HRB335)	m <sup>3</sup>	鋼筋	HRB335	Φ24-55.392-1 鋼筋 ALEX-variob
	鋼筋 (HRB335)	m <sup>3</sup>	鋼筋	HRB335	Φ26-55.392-1 鋼筋 ALEX-variob
	鋼筋 (HRB335)	m <sup>3</sup>	鋼筋	HRB335	Φ28-55.392-1 鋼筋 ALEX-variob
	鋼筋 (HRB335)	m <sup>3</sup>	鋼筋	HRB335	Φ30-55.392-1 鋼筋 ALEX-variob
	鋼筋 (HRB335)	m <sup>3</sup>	鋼筋	HRB335	Φ32-55.392-1 鋼筋 ALEX-variob
	鋼筋 (HRB335)	m <sup>3</sup>	鋼筋	HRB335	Φ34-55.392-1 鋼筋 ALEX-variob
	鋼筋 (HRB335)	m <sup>3</sup>	鋼筋	HRB335	Φ36-55.392-1 鋼筋 ALEX-variob
	鋼筋 (HRB335)	m <sup>3</sup>	鋼筋	HRB335	Φ38-55.392-1 鋼筋 ALEX-variob
	鋼筋 (HRB335)	m <sup>3</sup>	鋼筋	HRB335	Φ40-55.392-1 鋼筋 ALEX-variob
	鋼筋 (HRB335)	m <sup>3</sup>	鋼筋	HRB335	Φ42-55.392-1 鋼筋 ALEX-variob
	鋼筋 (HRB335)	m <sup>3</sup>	鋼筋	HRB335	Φ44-55.392-1 鋼筋 ALEX-variob
	鋼筋 (HRB335)	m <sup>3</sup>	鋼筋	HRB335	Φ46-55.392-1 鋼筋 ALEX-variob
	鋼筋 (HRB335)	m <sup>3</sup>	鋼筋	HRB335	Φ48-55.392-1 鋼筋 ALEX-variob
	鋼筋 (HRB335)	m <sup>3</sup>	鋼筋	HRB335	Φ50-55.392-1 鋼筋 ALEX-variob
	鋼筋 (HRB335)	m <sup>3</sup>	鋼筋	HRB335	Φ52-55.392-1 鋼筋 ALEX-variob
	鋼筋 (HRB335)	m <sup>3</sup>	鋼筋	HRB335	Φ54-55.392-1 鋼筋 ALEX-variob
	鋼筋 (HRB335)	m <sup>3</sup>	鋼筋	HRB335	Φ56-55.392-1 鋼筋 ALEX-variob
	鋼筋 (HRB335)	m <sup>3</sup>	鋼筋	HRB335	Φ58-55.392-1 鋼筋 ALEX-variob
	鋼筋 (HRB335)	m <sup>3</sup>	鋼筋	HRB335	Φ60-55.392-1 鋼筋 ALEX-variob
	鋼筋 (HRB335)	m <sup>3</sup>	鋼筋	HRB335	Φ62-55.392-1 鋼筋 ALEX-variob
	鋼筋 (HRB335)	m <sup>3</sup>	鋼筋	HRB335	Φ64-55.392-1 鋼筋 ALEX-variob
	鋼筋 (HRB335)	m <sup>3</sup>	鋼筋	HRB335	Φ66-55.392-1 鋼筋 ALEX-variob
	鋼筋 (HRB335)	m <sup>3</sup>	鋼筋	HRB335	Φ68-55.392-1 鋼筋 ALEX-variob
	鋼筋 (HRB335)	m <sup>3</sup>	鋼筋	HRB335	Φ70-55.392-1 鋼筋 ALEX-variob
	鋼筋 (HRB335)	m <sup>3</sup>	鋼筋	HRB335	Φ72-55.392-1 鋼筋 ALEX-variob
	鋼筋 (HRB335)	m <sup>3</sup>	鋼筋	HRB335	Φ74-55.392-1 鋼筋 ALEX-variob
	鋼筋 (HRB335)	m <sup>3</sup>	鋼筋	HRB335	Φ76-55.392-1 鋼筋 ALEX-variob
	鋼筋 (HRB335)	m <sup>3</sup>	鋼筋	HRB335	Φ78-55.392-1 鋼筋 ALEX-variob
	鋼筋 (HRB335)	m <sup>3</sup>	鋼筋	HRB335	Φ80-55.392-1 鋼筋 ALEX-variob
	鋼筋 (HRB335)	m <sup>3</sup>	鋼筋	HRB335	Φ82-55.392-1 鋼筋 ALEX-variob
	鋼筋 (HRB335)	m <sup>3</sup>	鋼筋	HRB335	Φ84-55.392-1 鋼筋 ALEX-variob
	鋼筋 (HRB335)	m <sup>3</sup>	鋼筋	HRB335	Φ86-55.392-1 鋼筋 ALEX-variob
	鋼筋 (HRB335)	m <sup>3</sup>	鋼筋	HRB335	Φ88-55.392-1 鋼筋 ALEX-variob
	鋼筋 (HRB335)	m <sup>3</sup>	鋼筋	HRB335	Φ90-55.392-1 鋼筋 ALEX-variob
	鋼筋 (HRB335)	m <sup>3</sup>	鋼筋	HRB335	Φ92-55.392-1 鋼筋 ALEX-variob
	鋼筋 (HRB335)	m <sup>3</sup>	鋼筋	HRB335	Φ94-55.392-1 鋼筋 ALEX-variob
	鋼筋 (HRB335)	m <sup>3</sup>	鋼筋	HRB335	Φ96-55.392-1 鋼筋 ALEX-variob
	鋼筋 (HRB335)	m <sup>3</sup>	鋼筋	HRB335	Φ98-55.392-1 鋼筋 ALEX-variob
	鋼筋 (HRB335)	m <sup>3</sup>	鋼筋	HRB335	Φ100-55.392-1 鋼筋 ALEX-variob
	鋼筋 (HRB335)	m <sup>3</sup>	鋼筋	HRB335	Φ102-55.392-1 鋼筋 ALEX-variob
	鋼筋 (HRB335)	m <sup>3</sup>	鋼筋	HRB335	Φ104-55.392-1 鋼筋 ALEX-variob
	鋼筋 (HRB335)	m <sup>3</sup>	鋼筋	HRB335	Φ106-55.392-1 鋼筋 ALEX-variob
	鋼筋 (HRB335)	m <sup>3</sup>	鋼筋	HRB335	Φ108-55.392-1 鋼筋 ALEX-variob
	鋼筋 (HRB335)	m <sup>3</sup>	鋼筋	HRB335	Φ110-55.392-1 鋼筋 ALEX-variob
	鋼筋 (HRB335)	m <sup>3</sup>	鋼筋	HRB335	Φ112-55.392-1 鋼筋 ALEX-variob
	鋼筋 (HRB335)	m <sup>3</sup>	鋼筋	HRB335	Φ114-55.392-1 鋼筋 ALEX-variob
	鋼筋 (HRB335)	m <sup>3</sup>	鋼筋	HRB335	Φ116-55.392-1 鋼筋 ALEX-variob
	鋼筋 (HRB335)	m <sup>3</sup>	鋼筋	HRB335	Φ118-55.392-1 鋼筋 ALEX-variob
	鋼筋 (HRB335)	m <sup>3</sup>	鋼筋	HRB335	Φ120-55.392-1 鋼筋 ALEX-variob
	鋼筋 (HRB335)	m <sup>3</sup>	鋼筋	HRB335	Φ122-55.392-1 鋼筋 ALEX-variob
	鋼筋 (HRB335)	m <sup>3</sup>	鋼筋	HRB335	Φ124-55.392-1 鋼筋 ALEX-variob
	鋼筋 (HRB335)	m <sup>3</sup>	鋼筋	HRB335	Φ126-55.392-1 鋼筋 ALEX-variob
	鋼筋 (HRB335)	m <sup>3</sup>	鋼筋	HRB335	Φ128-55.392-1 鋼筋 ALEX-variob
	鋼筋 (HRB335)	m <sup>3</sup>	鋼筋	HRB335	Φ130-55.392-1 鋼筋 ALEX-variob
	鋼筋 (HRB335)	m <sup>3</sup>	鋼筋	HRB335	Φ132-55.392-1 鋼筋 ALEX-variob
	鋼筋 (HRB335)	m <sup>3</sup>	鋼筋	HRB335	Φ134-55.392-1 鋼筋 ALEX-variob
	鋼筋 (HRB335)	m <sup>3</sup>	鋼筋	HRB335	Φ136-55.392-1 鋼筋 ALEX-variob
	鋼筋 (HRB335)	m <sup>3</sup>	鋼筋	HRB335	Φ138-55.392-1 鋼筋 ALEX-variob
	鋼筋 (HRB335)	m <sup>3</sup>	鋼筋	HRB335	Φ140-55.392-1 鋼筋 ALEX-variob
	鋼筋 (HRB335)	m <sup>3</sup>	鋼筋	HRB335	Φ142-55.392-1 鋼筋 ALEX-variob
	鋼筋 (HRB335)	m <sup>3</sup>	鋼筋	HRB335	Φ144-55.392-1 鋼筋 ALEX-variob
	鋼筋 (HRB335)	m <sup>3</sup>	鋼筋	HRB335	Φ146-55.392-1 鋼筋 ALEX-variob
	鋼筋 (HRB335)	m <sup>3</sup>	鋼筋	HRB335	Φ148-55.392-1 鋼筋 ALEX-variob
	鋼筋 (HRB335)	m <sup>3</sup>	鋼筋	HRB335	Φ150-55.392-1 鋼筋 ALEX-variob
	鋼筋 (HRB335)	m <sup>3</sup>	鋼筋	HRB335	Φ152-55.392-1 鋼筋 ALEX-variob
	鋼筋 (HRB335)	m <sup>3</sup>	鋼筋	HRB335	Φ154-55.392-1 鋼筋 ALEX-variob
	鋼筋 (HRB335)	m <sup>3</sup>	鋼筋	HRB335	Φ156-55.392-1 鋼筋 ALEX-variob
	鋼筋 (HRB335)	m <sup>3</sup>	鋼筋	HRB335	Φ158-55.392-1 鋼筋 ALEX-variob
	鋼筋 (HRB335)	m <sup>3</sup>	鋼筋	HRB335	Φ160-55.392-1 鋼筋 ALEX-variob
	鋼筋 (HRB335)	m <sup>3</sup>	鋼筋	HRB335	Φ162-55.392-1 鋼筋 ALEX-variob
	鋼筋 (HRB335)	m <sup>3</sup>	鋼筋	HRB335	Φ164-55.392-1 鋼筋 ALEX-variob
	鋼筋 (HRB335)	m <sup>3</sup>	鋼筋	HRB335	Φ166-55.392-1 鋼筋 ALEX-variob
	鋼筋 (HRB335)	m <sup>3</sup>	鋼筋	HRB335	Φ168-55.392-1 鋼筋 ALEX-variob
	鋼筋 (HRB335)	m <sup>3</sup>	鋼筋	HRB335	Φ170-55.392-1 鋼筋 ALEX-variob
	鋼筋 (HRB335)	m <sup>3</sup>	鋼筋	HRB335	Φ172-55.392-1 鋼筋 ALEX-variob
	鋼筋 (HRB335)	m <sup>3</sup>	鋼筋	HRB335	Φ174-55.392-1 鋼筋 ALEX-variob
	鋼筋 (HRB335)	m <sup>3</sup>	鋼筋	HRB335	Φ176-55.392-1 鋼筋 ALEX-variob
	鋼筋 (HRB335)	m <sup>3</sup>	鋼筋	HRB335	Φ178-55.392-1 鋼筋 ALEX-variob
	鋼筋 (HRB335)	m <sup>3</sup>	鋼筋	HRB335	Φ180-55.392-1 鋼筋 ALEX-variob
	鋼筋 (HRB335)	m <sup>3</sup>	鋼筋	HRB335	Φ182-55.392-1 鋼筋 ALEX-variob
	鋼筋 (HRB335)	m <sup>3</sup>	鋼筋	HRB335	Φ184-55.392-1 鋼筋 ALEX-variob
	鋼筋 (HRB335)	m <sup>3</sup>	鋼筋	HRB335	Φ186-55.392-1 鋼筋 ALEX-variob
	鋼筋 (HRB335)	m <sup>3</sup>	鋼筋	HRB335	Φ188-55.392-1 鋼筋 ALEX-variob
	鋼筋 (HRB335)	m <sup>3</sup>	鋼筋	HRB335	Φ190-55.392-1 鋼筋 ALEX-variob
	鋼筋 (HRB335)	m <sup>3</sup>	鋼筋	HRB335	Φ192-55.392-1 鋼筋 ALEX-variob
	鋼筋 (HRB335)	m <sup>3</sup>	鋼筋	HRB335	Φ194-55.392-1 鋼筋 ALEX-variob
	鋼筋 (HRB335)	m <sup>3</sup>	鋼筋	HRB335	Φ196-55.392-1 鋼筋 ALEX-variob
	鋼筋 (HRB335)	m <sup>3</sup>	鋼筋	HRB335	Φ198-55.392-1 鋼筋 ALEX-variob
	鋼筋 (HRB335)	m <sup>3</sup>	鋼筋	HRB335	Φ200-55.392-1 鋼筋 ALEX-variob
	鋼筋 (HRB335)	m <sup>3</sup>	鋼筋	HRB335	Φ202-55.392-1 鋼筋 ALEX-variob
	鋼筋 (HRB335)	m <sup>3</sup>	鋼筋	HRB335	Φ204-55.392-1 鋼筋 ALEX-variob
	鋼筋 (HRB335)	m <sup>3</sup>	鋼筋	HRB335	Φ206-55.392-1 鋼筋 ALEX-variob
	鋼筋 (HRB335)	m <sup>3</sup>	鋼筋	HRB335	Φ208-55.392-1 鋼筋 ALEX-variob
	鋼筋 (HRB335)	m <sup>3</sup>	鋼筋	HRB335	Φ210-55.392-1 鋼筋 ALEX-variob
	鋼筋 (HRB335)	m <sup>3</sup>	鋼筋	HRB335	Φ212-55.392-1 鋼筋 ALEX-variob
	鋼筋 (HRB335)	m <sup>3</sup>	鋼筋	HRB335	Φ214-55.392-1 鋼筋 ALEX-variob
	鋼筋 (HRB335)	m <sup>3</sup>	鋼筋	HRB335	Φ216-55.392-1 鋼筋 ALEX-variob
	鋼筋 (HRB335)	m <sup>3</sup>	鋼筋	HRB335	Φ218-55.392-1 鋼筋 ALEX-variob
	鋼筋 (HRB335)	m <sup>3</sup>	鋼筋	HRB335	Φ220-55.392-1 鋼筋 ALEX-variob
	鋼筋 (HRB335)	m <sup>3</sup>	鋼筋	HRB335	Φ222-55.392-1 鋼筋 ALEX-variob
	鋼筋 (HRB335)	m <sup>3</sup>	鋼筋	HRB335	Φ224-55.392-1 鋼筋 ALEX-variob
	鋼筋 (HRB335)	m <sup>3</sup>	鋼筋	HRB335	Φ226-55.392-1 鋼筋 ALEX-variob
	鋼筋 (HRB335)	m <sup>3</sup>	鋼筋	HRB335	Φ228-55.392-1 鋼筋 ALEX-variob
	鋼筋 (HRB335)	m <sup>3</sup>	鋼筋	HRB335	Φ230-55.392-1 鋼筋 ALEX-variob
	鋼筋 (HRB335)	m <sup>3</sup>	鋼筋	HRB335	Φ232-55.392-1 鋼筋 ALEX-variob
	鋼筋 (HRB335)	m <sup>3</sup>	鋼筋	HRB335	Φ234-55.392-1 鋼筋 ALEX-variob
	鋼筋 (HRB335)	m <sup>3</sup>	鋼筋	HRB335	Φ236-55.392-1 鋼筋 ALEX-variob
	鋼筋 (HRB335)	m <sup>3</sup>	鋼筋	HRB335	Φ238-55.392-1 鋼筋 ALEX-variob
	鋼筋 (HRB335)	m <sup>3</sup>	鋼筋	HRB335	Φ240-55.392-1 鋼筋 ALEX-variob
	鋼筋 (HRB335)	m <sup>3</sup>	鋼筋	HRB335	Φ242-55.392-1 鋼筋 ALEX-variob
	鋼筋 (HRB335)	m <sup>3</sup>	鋼筋	HRB335	Φ244-55.392-1 鋼筋 ALEX-variob
	鋼筋 (HRB335)	m <sup>3</sup>	鋼筋	HRB335	Φ246-55.392-1 鋼筋 ALEX-variob
	鋼筋 (HRB335)	m <sup>3</sup>	鋼筋	HRB335	Φ248-55.392-1 鋼筋 ALEX-variob
	鋼筋 (HRB335)	m <sup>3</sup>	鋼筋	HRB335	Φ250-55.392-1 鋼筋 ALEX-variob
	鋼筋 (HRB335)	m <sup>3</sup>	鋼筋	HRB335	Φ252-55.392-1 鋼筋 ALEX-variob
	鋼筋 (HRB335)	m <sup>3</sup>	鋼筋	HRB335	Φ254-55.392-1 鋼筋 ALEX-variob
	鋼筋 (HRB335)	m <sup>3</sup>	鋼筋	HRB335	Φ256-55.392-1 鋼筋 ALEX-variob
	鋼筋 (HRB335)	m <sup>3</sup>	鋼筋	HRB335	Φ258-55.392-1 鋼筋 ALEX-variob
	鋼筋 (HRB335)	m <sup>3</sup>	鋼筋	HRB335	Φ260-55.392-1 鋼筋 ALEX-variob
	鋼筋 (HRB335)	m <sup>3</sup>	鋼筋	HRB335	Φ262-55.392-1 鋼筋 ALEX-variob
	鋼筋 (HRB335)	m <sup>3</sup>	鋼筋	HRB335	Φ264-55.392-1 鋼筋 ALEX-variob
	鋼筋 (HRB335)	m <sup>3</sup>	鋼筋	HRB335	Φ266-55.392-1 鋼筋 ALEX-variob
	鋼筋 (HRB335)	m <sup>3</sup>	鋼筋	HRB335	Φ268-55.392-1 鋼筋 ALEX-variob
	鋼筋 (HRB335)	m <sup>3</sup>	鋼筋	HRB335	Φ270-55.392-1 鋼筋 ALEX-variob
	鋼筋 (HRB335)	m <sup>3</sup>	鋼筋	HRB335	Φ272-55.392-1 鋼筋 ALEX-variob
	鋼筋 (HRB335)	m <sup>3</sup>	鋼筋	HRB335	Φ274-55.392-1 鋼筋 ALEX-variob
	鋼筋 (HRB335)	m <sup>3</sup>	鋼筋	HRB335	Φ276-55.392-1 鋼筋 ALEX-variob
	鋼筋 (HRB335)	m <sup>3</sup>	鋼筋	HRB335	Φ278-55.392-1 鋼筋 ALEX-variob
	鋼筋 (HRB335)	m <sup>3</sup>	鋼筋	HRB335	Φ280-55.392-1 鋼筋 ALEX-variob
	鋼筋 (HRB335)	m <sup>3</sup>	鋼筋	HRB335	Φ282-55.392-1 鋼筋 ALEX-variob
	鋼筋 (HRB335)	m <sup>3</sup>	鋼筋	HRB335	Φ284-55.392-1 鋼筋 ALEX-variob
	鋼筋 (HRB335)	m <sup>3</sup>	鋼筋	HRB335	Φ286-55.392-1 鋼筋 ALEX-variob
	鋼筋 (HRB335)	m <sup>3</sup>	鋼筋	HRB335	Φ288-55.392-1 鋼筋 ALEX-variob
	鋼筋 (HRB335)	m <sup>3</sup>	鋼筋	HRB335	Φ290-55.392-1 鋼筋 ALEX-variob
	鋼筋 (HRB335)	m <sup>3</sup>	鋼筋	HRB335	Φ292-55.392-1 鋼筋 ALEX-variob
	鋼筋 (HRB335)	m <sup>3</sup>	鋼筋	HRB335	Φ294-55.392-1 鋼筋 ALEX-variob
	鋼筋 (HRB335)	m <sup>3</sup>	鋼筋	HRB335	Φ296-55.392-1 鋼筋 ALEX-variob
	鋼筋 (HRB335)	m <sup>3</sup>	鋼筋	HRB335	Φ298-55.392-1 鋼筋 ALEX-variob
	鋼筋 (HRB335)	m <sup>3</sup>			

修正 REVISION	日期 DATE	說明 DESCRIPTION	核准 APPROVAL BY DATE BY	繪圖 DRAWING BY DATE BY	設計 DESIGNER DATE BY	比例尺 SCALE	工程名稱 PROJECT NAME	圖名 TITLE	業務號 JOB NO.	圖號 DRAWING NO.	張數 SHEET NO.
							陳太興建築師事務所 地址：台北市信义路四段七巷六十七號 電話：06-2515766	嘉義湖庫供水平面圖（一號）	P-2-1	109-1 132	



本圖面為古蹟修復設計圖，圖面標示係調查時所測結果，若與現況不符，應以現場實際尺寸施作。



奮起湖車庫修復排水水平面圖 S=1:200

圖例	說明
1. 牆體	240mm 磚牆
2. 牆體	240mm 磚牆
3. 牆體	240mm 磚牆
4. 牆體	240mm 磚牆
5. 牆體	240mm 磚牆
6. 牆體	240mm 磚牆
7. 牆體	240mm 磚牆
8. 牆體	240mm 磚牆
9. 牆體	240mm 磚牆
10. 牆體	240mm 磚牆
11. 牆體	240mm 磚牆
12. 牆體	240mm 磚牆
13. 牆體	240mm 磚牆
14. 牆體	240mm 磚牆
15. 牆體	240mm 磚牆
16. 牆體	240mm 磚牆
17. 牆體	240mm 磚牆
18. 牆體	240mm 磚牆
19. 牆體	240mm 磚牆
20. 牆體	240mm 磚牆
21. 牆體	240mm 磚牆
22. 牆體	240mm 磚牆
23. 牆體	240mm 磚牆
24. 牆體	240mm 磚牆
25. 牆體	240mm 磚牆
26. 牆體	240mm 磚牆
27. 牆體	240mm 磚牆
28. 牆體	240mm 磚牆
29. 牆體	240mm 磚牆
30. 牆體	240mm 磚牆
31. 牆體	240mm 磚牆
32. 牆體	240mm 磚牆
33. 牆體	240mm 磚牆
34. 牆體	240mm 磚牆
35. 牆體	240mm 磚牆
36. 牆體	240mm 磚牆
37. 牆體	240mm 磚牆
38. 牆體	240mm 磚牆
39. 牆體	240mm 磚牆
40. 牆體	240mm 磚牆
41. 牆體	240mm 磚牆
42. 牆體	240mm 磚牆
43. 牆體	240mm 磚牆
44. 牆體	240mm 磚牆
45. 牆體	240mm 磚牆
46. 牆體	240mm 磚牆
47. 牆體	240mm 磚牆
48. 牆體	240mm 磚牆
49. 牆體	240mm 磚牆
50. 牆體	240mm 磚牆
51. 牆體	240mm 磚牆
52. 牆體	240mm 磚牆
53. 牆體	240mm 磚牆
54. 牆體	240mm 磚牆
55. 牆體	240mm 磚牆
56. 牆體	240mm 磚牆
57. 牆體	240mm 磚牆
58. 牆體	240mm 磚牆
59. 牆體	240mm 磚牆
60. 牆體	240mm 磚牆
61. 牆體	240mm 磚牆
62. 牆體	240mm 磚牆
63. 牆體	240mm 磚牆
64. 牆體	240mm 磚牆
65. 牆體	240mm 磚牆
66. 牆體	240mm 磚牆
67. 牆體	240mm 磚牆
68. 牆體	240mm 磚牆
69. 牆體	240mm 磚牆
70. 牆體	240mm 磚牆
71. 牆體	240mm 磚牆
72. 牆體	240mm 磚牆
73. 牆體	240mm 磚牆
74. 牆體	240mm 磚牆
75. 牆體	240mm 磚牆
76. 牆體	240mm 磚牆
77. 牆體	240mm 磚牆
78. 牆體	240mm 磚牆
79. 牆體	240mm 磚牆
80. 牆體	240mm 磚牆
81. 牆體	240mm 磚牆
82. 牆體	240mm 磚牆
83. 牆體	240mm 磚牆
84. 牆體	240mm 磚牆
85. 牆體	240mm 磚牆
86. 牆體	240mm 磚牆
87. 牆體	240mm 磚牆
88. 牆體	240mm 磚牆
89. 牆體	240mm 磚牆
90. 牆體	240mm 磚牆
91. 牆體	240mm 磚牆
92. 牆體	240mm 磚牆
93. 牆體	240mm 磚牆
94. 牆體	240mm 磚牆
95. 牆體	240mm 磚牆
96. 牆體	240mm 磚牆
97. 牆體	240mm 磚牆
98. 牆體	240mm 磚牆
99. 牆體	240mm 磚牆
100. 牆體	240mm 磚牆