

# 百年鐵道 好風景

林鐵主題列車遊程 精選集



行政院農業委員會林務局  
阿里山林業鐵路及文化資產管理處  
Alishan Forest Railway and Cultural Heritage Office  
Forestry Bureau, COA, Executive Yuan, Taiwan (R.O.C.)



# 目次

**01-02** 林業文化之旅

**03** 登山鐵道之旅

**04-07** 社區玩味之旅

**08-11** 原鄉體驗之旅

**12-15** 漫步雲端之旅

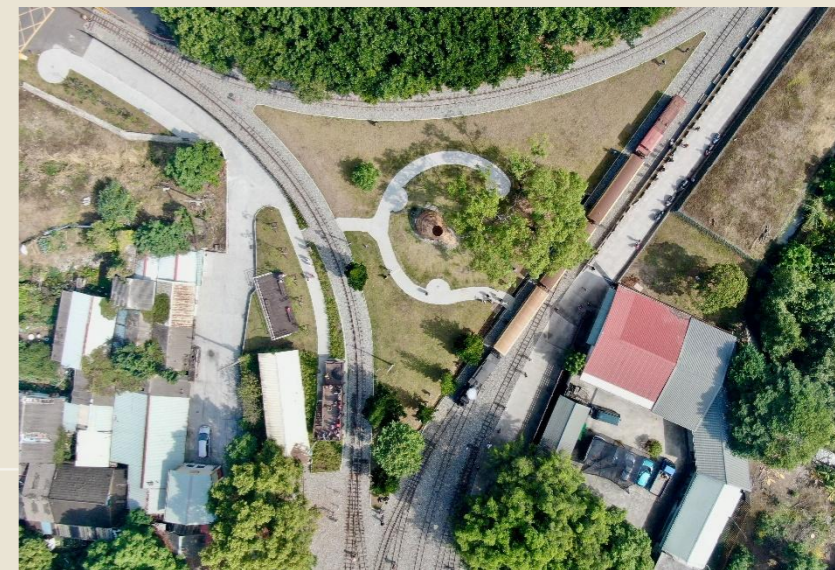
※實際行程須配合列車運行調整



# Chapter 01 林業文化之旅

~親子小旅行首選

時 間	地 點	說 明
0930	嘉義站	集合(第一月台林鐵乘車處)
0930-0934	嘉義-車庫園區	搭乘林鐵
0934-1114	車庫園區	「林業鐵道體驗課程」化身林鐵職人體驗日常作業,如搬運轉轍器,操作迷你版柴油機關車頭;特殊設計的輕量化枕木及小型化工作,體驗鐵道醫生日常
1114-1146	車庫園區-竹崎站	搭乘林鐵
1146-1416	竹崎站	深度探訪竹崎站及其周邊場域,加煤臺、三角線、地磅站,探索林鐵場域搭配地景位置奧妙之處
1416-1446	竹崎站-北門站	搭乘林鐵
1446-1456	北門站-檜意森活村	步行前往檜意森活村
1456-1556	檜意森活村	參觀全台最大日式建築群-檜意森活村,是保存最完整、範圍最廣之日式官舍建築群
1556-1600	檜意森活村-北門站	步行返回北門車站
1600-1606	北門站-嘉義站	搭乘林鐵(賦歸)



行程特色	化身林鐵職人, 體驗工作日常
	深度探訪竹崎站、三角線、地磅、加煤臺及構築林鐵等
	走訪日式宿舍聚落群, 感受林業風華過往
	人文、鐵道、生態多層次旅遊體驗



# Chapter 02 林業文化之旅

## ~聽林鐵說故事

時 間	地 點	說 明
0830	嘉義站	集合(第一月台林鐵乘車處)
0835-0937	嘉義站-樟腦寮站	搭乘林鐵
0937-1030	樟腦寮站	欣賞火車以螺旋方式環繞三圈半抵達獨立山頂
1030-1114	樟腦站-交力坪站	搭乘林鐵、第三觀景平台(10分鐘)
1114-1129	交力坪站	守護超越一甲子的堅持，探訪古早味柑仔店
1129-1201	交力坪站-奮起湖站	搭乘林鐵
1201-1310	奮起湖站	有台灣最高海拔的老街，地理位置處於阿里山林鐵之中點，早年以老街、便當和四方竹聞名
1310-1324	奮起湖站-多林站	搭乘林鐵
1324-1350	多林站	探訪具鄒族色彩的寂寞小站,站體有著鄒族彩繪，是全線最有秘境感的車站
1350-1537	多林站-竹崎站	搭乘林鐵
1537-1634	竹崎站	欣賞林鐵沿線最浪漫蒂芬妮色木造車站，觀賞三角線轉向演示，了解機關車如何在單行的軌道上進行調頭
1634-1704	竹崎站-北門站	搭乘林鐵
1704-1724	北門站	以阿里山高級紅檜建材，外觀保持著古典雅樸，現為市定古蹟
1724-1730	北門站-嘉義站	搭乘林鐵(賦歸)



特 色	一次收集多個林鐵經典站點
	觀看火車螺旋上山

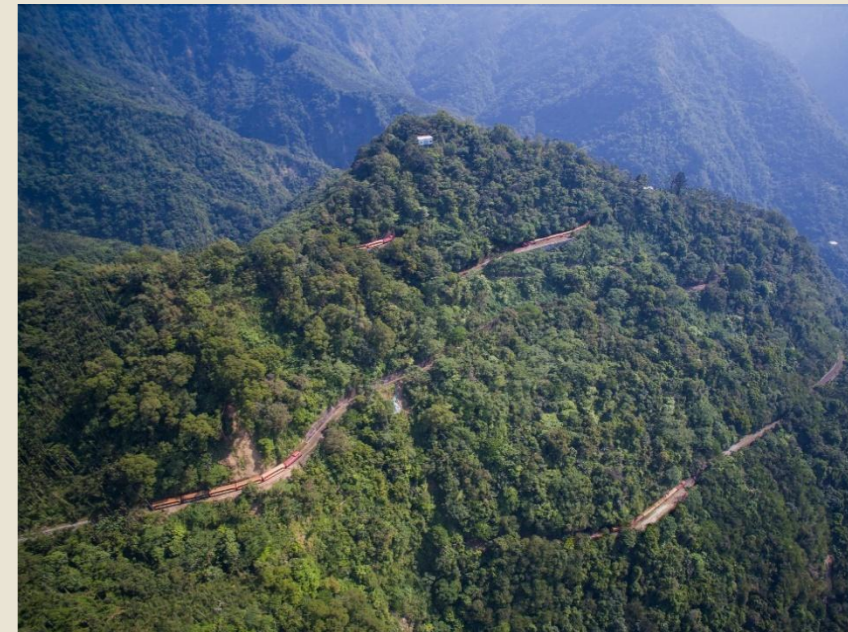


# Chapter 03 登山鐵道之旅

~戀戀林鐵情

時間	地點	說明
0930-	嘉義站	集合(第一月台林鐵乘車處)
0930-0958	嘉義站-鹿麻產站	搭乘林鐵
0958-1028	鹿麻產站	林鐵純樸小站,欣賞不規則、不對稱的建築美學搭配傾斜式設計的屋頂設計，享用在地美食鼠鞠草手做草仔粿
1028-1115	鹿麻產站-第三觀景平台	搭乘林鐵
1115-1125	第三觀景平台	口袋私藏版景點，以180度視角眺望嘉南平原，俯瞰樟腦寮站
1125-1126	第三觀景平台-獨立山站	搭乘林鐵
1126-1326	獨立山站及週邊	享用在地食材美味合菜午餐，眺望獨立山，DIY古早童玩草螟仔
1326-1436	獨立山站-車庫園區	搭乘林鐵
1436-1556	車庫園區	探訪秘境東洋第一嘉義製材所、前往嘉義車庫認識林鐵人工作環境、洗車台、轉轍器
1556-1600	車庫園區-嘉義站	搭乘林鐵(賦歸)

行程特色	林鐵限定景點探秘-第三觀景平台
	全臺唯一登山鐵道-獨立山步道
	東洋第一/嘉義製材所
	人文、鐵道、生態多層次旅遊體驗





# Chapter 04 社區玩味之旅

~ 馳越太興

時 間	地 點	說 明
0830-	嘉義站	集合(第一月台林鐵乘車處)
0830-0932	嘉義-樟腦寮站	搭乘林鐵
0932-1022	樟腦寮站	欣賞火車以螺旋方式環繞三圈半抵達獨立山頂
1022-1046	樟腦寮站-梨園寮站	搭乘林鐵
1046-1106	梨園寮站-太興飛瀑	抵達車站後搭乘中巴前往飛瀑
1106-1200	太興飛瀑	前往阿葉溪瀑布，此處是舉辦茶席的理想地點
1200-1210	太興飛瀑-太興山莊	搭乘中巴
1210-1300	太興山莊	享用在地商家，精心製作合菜宴
1300-1302	太興山莊-巧雲小站	步行前往
1302-1352	巧雲小站	參觀仿唐宋建築的龍王金殿
1352-1400	巧雲小站-揉茶DIY	搭乘中巴
1400-1520	太興村	一日製茶人-體驗DIY揉茶飄香趣
1520-1540	太興村-梨園寮站	搭乘中巴
1540-1550	梨園寮站	林鐵寂靜小站
1550-1716	梨園寮站-嘉義站	搭乘林鐵(賦歸)





# Chapter 05 社區玩味之旅

~1000公尺的微笑.太平

時 間	地 點	說 明
0830-	嘉義站	集合(第一月台林鐵乘車處)
0830-0944	嘉義站-獨立山站	搭乘林鐵
0944-1034	獨立山站	林鐵悠悠小站
1034-1200	太平雲梯、雲之南道	登上1,000公尺雲梯，穿梭雲霧間彷彿置身於仙境，而後前往雲之南道，體驗茶田風光美景
1200-1215	太平雲梯-碧湖山茶園	搭乘中巴
1215-1330	碧湖山茶園	享用美味合菜,還能享受群山環繞高空美景
1330-1340	井頂/富摩咖啡莊園	搭乘中巴
1340-1500	井頂/富摩咖啡莊園	體驗甩豆、脫殼、烘豆與包裝，親手完成專屬自己的濾掛式咖啡包
1500-1600	咖啡莊園-獨立山站	搭乘中巴
1600-1714	獨立山-嘉義站	搭乘林鐵(賦歸)

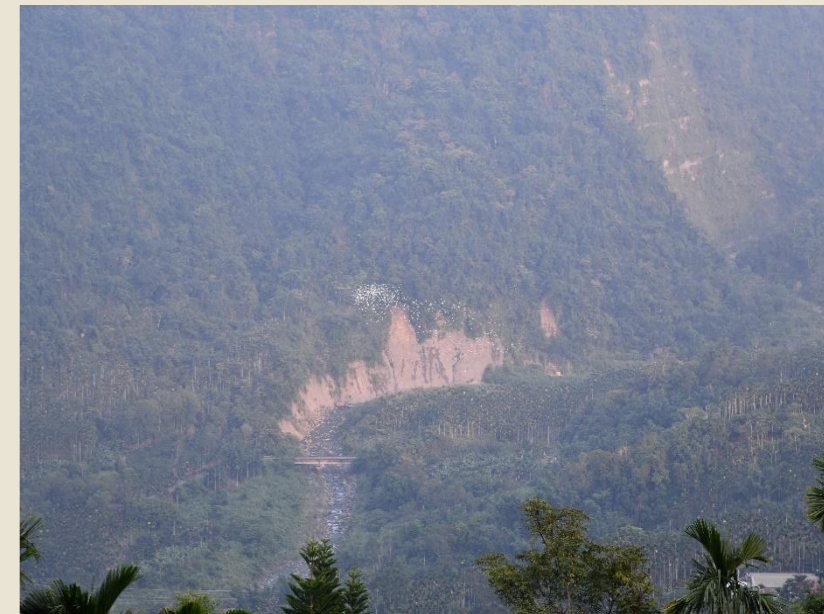




# Chapter 06 社區玩味之旅

~萬鷺朝鳳

天次	時間	地點	說明
第二天	0900-	嘉義站	集合(第一月台林鐵乘車處)
	0900-1021	嘉義站-梨園寮站	搭乘林鐵
	1021-1031	梨園寮站-太興巖	中巴接駁
	1031-1101	太興巖	徒步行走，欣賞兩側美景與林間清新氣息
	1101-1146	太興岩-鷺露茶居	中巴接駁
	1146-1658	鷺露茶居及鄰近景點	用餐-太興飛瀑-瑞興吊橋-百年石臼-巧雲小站
	1658-1700	巧雲小站-林韻茶園	自行前往
	1700-1800	林韻茶園	享用高山茶與美景，靜候萬鷺朝鳳奇景出
	1800-1930	晚餐、住宿	
第二天	0730-0900	早餐	享用美味早餐
	0900-1130	茶園體驗	化身採茶職人至茶園採茶，而後DIY揉茶、靜待發酵、封袋，完成專屬茶包
	1130-1430	午餐+品茶體驗活動	享用美味個人套餐、茶葉評鑑課程及午茶
	1430-1440	太興社區-梨園寮站	中巴接駁
	1440-1515	梨園寮站	寂靜小站尋悠
	1515-1651	梨園寮站-嘉義站	搭乘林鐵(賦歸)





# Chapter 07 社區玩味之旅

~雲霧中的山城小村

時間	地點	說明
0930-	嘉義站	集合(第一月台林鐵乘車處)
0930-1230	嘉義站-十字路站	搭乘林鐵
1230-1230	十字路及鄰近景點	用餐-享用咖啡-欣賞列車交會-觀景台眺望塔山
1330-1345	十字路站-多林站	搭乘林鐵
1345-1400	多林站	欣賞具鄒元素的多林小站
1400-1415	多林站-奮起湖站	搭乘林鐵
1415-1445	奮起湖車庫	欣賞車庫特展・享用冰淇淋及咖啡
1445-1515	奮起湖老街、步道	探訪百年肖楠樹及台灣最高海拔的老街採購伴手禮
1515-1715	奮起湖站-嘉義站	搭乘林鐵(賦歸)



行程特色	品味林鐵沿線聚落美食與人文情懷
	奮起湖車庫山行記憶特展
	人文、鐵道、生態多層次旅遊體驗



Chapter

# 08

## 原鄉體驗之旅

~山美部落

天次	時間	地點	說明
第二天	0830	嘉義站	集合(第一月台林鐵乘車處)
	0830-1051	嘉義站-奮起湖站	搭乘林鐵
	1100-1150	奮起湖站-山美	搭乘巴士
	1150-1700	部落巡禮	入山祈福→手作竹杯體驗→最美水上餐廳用餐 →秘境導覽→歌舞展演
	1700	入住民宿	雅瑪家、金廣民宿，隨機安排
	1800-1900	晚餐	雅瑪家享用晚餐
	1900-2000	夜間導覽	夜間山林昆蟲認識導覽
第三天	0800-0900	享用美味早餐	
	0900-1130	部落體驗	DIY皮雕體驗、製作專屬紀念品、射箭體驗
	1130-1330	風味午餐	
	1330-1400	樂野-奮起湖站	搭乘巴士
	1400-1430	奮起湖老街	台灣最高海拔的老街,地理位置處於阿里山林鐵 之中點，可自行採購伴手禮
	1430-1651	奮起湖-嘉義站	搭乘林鐵(賦歸)





## 09 原鄉體驗之旅

~里佳部落

天次	時間	地點	說明
第二天	0840-0850	嘉義站	集合(第一月台林鐵乘車處)
	0900-1200	嘉義站-十字路站	搭乘林鐵
	1200-1220	十字路站-達邦	搭乘中巴
	1220-1330	鄒風館	享用原民特色餐食
	1330-1600	部落巡禮+DIY	部落巡禮認識鄒文化、DIY竹杯製作
	1600-1640	達邦-里佳	搭乘小巴
	1640-1730	安排房間	入住民宿
	1730-1830	晚餐	特色風味晚餐
	1830-2200	部落參觀	觀星之旅/愛玉面膜diy
第二天	0800-0900	里佳部落	在大自然的晨喚中醒來
	0900-1130	挑戰極限-巨石板步道	鬼斧神工的「巨石板」地景,長達1000公尺、寬30公尺、斜度15度,素有天神的洗衣板之稱
	1130-1300	享用美味午餐	鄒族哈哈拿野味(菜)餐,善用野菜入餐的料理
	1300-1400	里佳-奮起湖站	搭乘中巴
	1400-1500	奮起湖站	探訪百年肖楠樹及台灣最高海拔的老街
	1500-1721	奮起湖站-嘉義站	搭乘林鐵(賦歸)

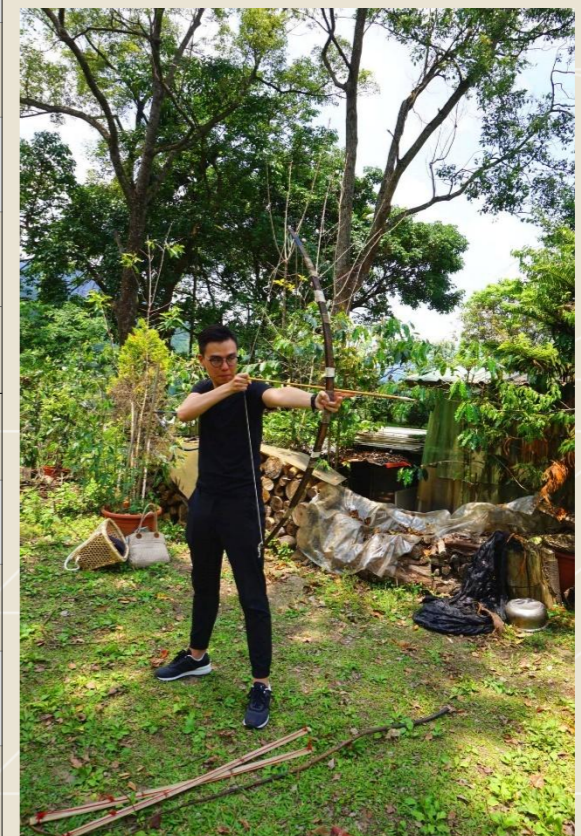




# Chapter 10 原鄉體驗之旅

~來吉部落

天次	時間	地點	說明
第二天	0840-0850	嘉義車站	集合(第一月台林鐵乘車處)
	0900-1130	嘉義站-奮起湖站	搭乘林鐵
	1130-1300	奮起湖	台灣最高海拔的老街, 自行逛老街採購伴手禮
	1300-1330	奮起湖-來吉部落	搭乘中巴
	1400-1500	住宿安排	稍作休息
	1500-1730	來吉部落	入山祈福後部落導覽巡禮
	1730-1900	武娘的家	風味餐
	1900-2100	來吉部落	歡迎晚會
	2100	阿古雅納/接待家庭	
第二天	0800-0900	來吉部落	享用早餐
	0900-1100	來吉部落	樹皮豬工藝體驗, 製作專屬的小豬、洗愛玉
	1100-1230	HANA廚房、部落廚房	南非女孩及鄒族男孩的愛情餐廳
	1230-1300	來吉-多林車站	搭乘中巴
	1300-1400	多林車站	探訪具鄒族色彩的寂寞小站, 是全線最有秘境感的車站
	1406-1700	多林站-嘉義站	搭乘林鐵(賦歸)





天次	時間	地點	說明
第二天	09:00-出發	嘉義站	集合(第一月台林鐵乘車處)
	09:00-11:30	嘉義站-奮起湖站	搭乘林鐵
	11:30-11:45	奮起湖站→多林站	搭乘林鐵
	11:45-13:30	多林站	多林站導覽與享用美味餐點
	13:30-15:00	多林站健行→得恩亞納部落	森林中的童話村落得恩亞納
	15:00-16:30	分配房間+休息	
	16:30-18:00	洗愛玉體驗+晚餐	純天然的愛玉製作
第二天	08:00-09:00	早餐	
	09:00-11:30	部落生活體驗	手作麵包體驗、部落導覽、甩風笛體驗
	11:30-12:50	用餐	
	12:50-13:20	部落-多林站	小巴接駁
	13:36-13:50	多林站→奮起湖站	搭乘林鐵
	13:50-14:25	奮起湖車庫導覽	山行記憶奮起湖特展
	14:25-16:51	奮起湖站→嘉義站	搭乘林鐵(賦歸)





# Chapter 12 漫步雲端之旅

~綻放。舞櫻

時 間	地 點	說 明
0920-0930	阿里山車站	集合
0936-1026	阿里山站-祝山站	最美的祝山線
1026-1046	祝山站	祝山站導覽-是看日出絕佳車站
1046-1127	祝山站-沼平站	最美的祝山線
1127-1217	櫻花鐵道	於沼平櫻花鐵道拍攝/s彎道三定點停留
1217-1226	沼平站-阿里山站	賦歸
備註：建議採用蒸汽機關車附掛檜木運行		



行程特色	全臺唯一櫻花鐵道
	第一條由國人自建的高山鐵道-祝山線
	全臺海拔最高的的車站-祝山站
	百年蒸汽火車附掛檜木車廂



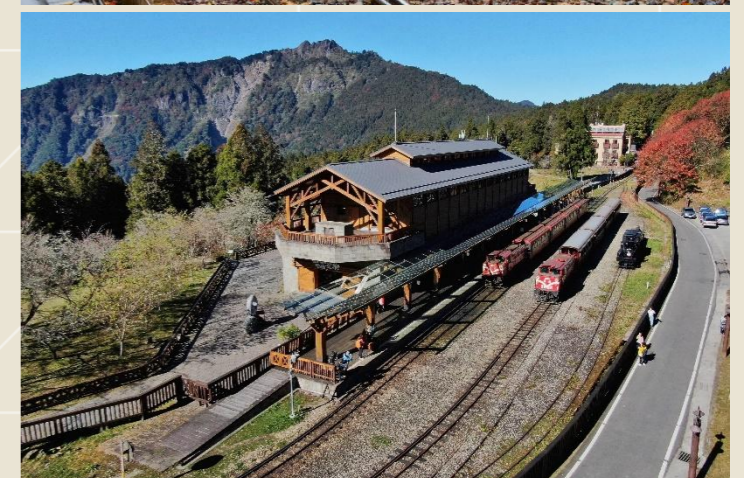
# Chapter 13 漫步雲端之旅

~款行。楓旅

時 間	地 點	說 明
0850-0900	阿里山站	集合(阿里山車站2樓集合)
0906-0932	阿里山站-祝山站	最美的祝山線
0932-1130	祝山站-小笠原山、植物園	小笠原360度觀景平臺、植物園紅色地毯, 是賞楓絕佳地點
1130-1336	祝山站-對高岳站	列車搭乘
1136-1330	對高岳站	享用精緻便當
1330-1346	對高岳站-沼平站	列車搭乘
1346-1453	沼平公園	俯瞰沼平公園絕美楓景
1453-1515	沼平站-神木站	列車搭乘
1515-1600	神木站	神木車站為折返是車站, 附近慈雲寺青楓與銀杏, 是旅客必訪的打卡景點
1607	神木站-阿里山站	賦歸

備註: 建議採用柴機機關車附掛檜木運行

行程特色	臺灣最美的紅葉鐵道
	阿里山森林遊樂區賞楓秘境全覽
	搭乘仿日本皇室貴賓車打造之檜木列車車廂
	人文、鐵道、生態多層次旅遊體驗





# Chapter 14 漫步雲端之旅

~鐵道文旅

時 間	地 點	說 明
0850	阿里山站	集合(阿里山站2樓集合)
0850-0857	阿里山站-神木站	搭乘林鐵
0857-0935	神木站	高山鐵道技術之字形折返路線體驗(火車碰壁)
0935-0958	神木站-48號隧道口	搭乘林鐵
0958-1018	48號隧道口	神隱少女隧道-漆黑無光的隧道，和宮崎駿電影神隱少女的場景相當神似
1018-1028	48號隧道口-第二分道	搭乘林鐵
1028-1050	第二分道	高山鐵道技術之字形折返路線體驗(火車碰壁)
1050-1105	第二分道-二萬平站	搭乘列車
1105-1135	二萬平站	三角線調頭演示
1135-1230	青年活動中心	用餐
1230-1316	二萬平站-祝山站	搭乘林鐵
1316-1516	小笠原山	一觀360度環繞山景-絕佳賞楓地點
1520-1526	祝山站-對高岳站	搭乘林鐵
1526-1556	對高岳觀日坪	180度角度遙望玉山,沿著鐵路搭建的木棧道，更是拍攝楓葉的經典場景
1556-1610	對高岳站-沼平站	搭乘林鐵
1610-1640	沼平站	從沼平公園二樓可以俯瞰沼平公園片片楓紅，視野遼闊，相當值得前往
1640-1646	沼平站-阿里山站	賦歸

備註：建議採用柴機機關車附掛檜木運行

行程特色	火車蹦壁、經典重現
	二萬平三角線調頭演示
	人文、鐵道、生態多層次旅遊體驗





# Chapter 15 漫步雲端之旅

~森林療癒之旅

時 間	地 點	說 明
0920-0930	阿里山站	集合
0936-1006	阿里山站-對高岳站	搭乘林鐵
1006-1041	對高岳站導覽	欣賞群山連峰
1041-1051	對高岳站-祝山站	搭乘林鐵
1051-1310	祝山、阿里山植物園、小笠原	祝山車站導覽 用餐並於小笠原360度平台享受群山擁抱
1310-1342	祝山站-沼平站	搭乘林鐵
1342-1552	水山療癒步道	自導式療癒步道，享受森林芬多精
1552-1602	沼平站-阿里山站	搭乘林鐵(賦歸)

行程特色	第一條由國人自建的高山鐵道-祝山線
	全臺海拔最高的的車站-祝山站
	自導式水山療癒步道



# 出發

## 從林開始 鐵定成行



行政院農業委員會林務局  
阿里山林業鐵路及文化資產管理處  
Alishan Forest Railway and Cultural Heritage Office  
Forestry Bureau, COA, Executive Yuan, Taiwan (R.O.C.)