

統計要覽

第一期

阿里山林業鐵路及文化資產管理處
主計室印

中華民國一〇八年十一月

編輯說明

- 一、本刊所列數字，旨在報導本處一般業務概況及主要施政成果，其涉及國防機密者均未列入。
- 二、本刊資料，多取材於本處各課室及所屬工作站造送之業務統計報告表，或本室直接蒐集整理之資料。
- 三、本刊所列數字係自民國一百零八年至年底之資料為主，其數字與本處出版其他書刊不同時應以本刊為準。
- 四、本刊內容分為五章：(一)沿革(二)鐵路車輛(三)森林鐵路(四)財務(五)組織及人事。
- 五、本刊各表中符號：「…」表示數字不明，「-」表示無數字，「0」表示數字未滿1。
- 六、本刊各表度量衡單位均採用公制，貨幣單位以新臺幣元計算。

目 錄

(一) 本處沿革

(二) 鐵路車輛

1. 鐵路車輛設備·····	3-4
----------------	-----

(三) 森林鐵路

2. 鐵路客運·····	6-7
3. 鐵路貨運·····	8-11
4. 鐵路行車事變·····	12-13

(四) 財務

5. 歲入預決算·····	15-16
6. 歲出預決算·····	17-18

(五) 組織及人事

7. 組織系統·····	20-21
8. 現任員工人數—職員·····	22-23
9. 現任員工人數—工員·····	24-25
10. 現任職員職別·····	26-27
11. 現任職員學歷·····	26-27
12. 現任職員年齡·····	28-28

(一) 本處沿革

本處沿革 1

行政院 106 年 6 月 15 日核復：衡酌阿里山森林鐵路之文資保存、產權、營運、財務及人力需求等層面，並考量林務局具有較完整之整合經營資源，同意林務局成立專責單位為最適方案，嗣於 107 年 5 月 16 日核定「林務局阿里山林業鐵路及文化資產管理處」暫行組織規程、辦事細則及編制表；農委會於 107 年 6 月 21 日核定從業人員管理要點及附表，107 年 8 月 13 日核定修正，爰本處於 107 年 7 月 1 日正式成立，屬中央四級機構，奉核定員額 312 人，其中公務人力 44 人、從業人員 268 人。

本處編制鐵路服務科、鐵路維護科、車輛養護科及綜合企劃科 4 個業務單位，秘書室、主計室、人事室及政風室 4 個行政單位；現場設 20 個車站、3 個監工區、2 個車庫及 1 個修理工廠，現有員工計 271 人；另由嘉義林區管理處主計室主任兼任本處主計室主任，支援 2 位技術士及 1 位工友協助相關業務推動。

轄管範圍主要為阿里山林業鐵路及林業文化園區，林鐵自嘉義市起，經嘉義縣梅山鄉、竹崎鄉，至阿里山鄉阿里山國家森林遊樂區，長 71.4 公里；林業文化園區包括阿里山林業村及檜意森活村。

民國一〇七年七月 由黃妙修小姐擔任處長。

（二）鐵路車輛

本處秉承鈞局施政目標，發展「永續森林經營，維護生態保育及營造安全、生態、優質家園」，積極宣導執行，有別於過去一般定期列車營運模式，除了積極提升行車安全，改善路線結構、車廂、設施及邊坡監測，規劃以觀光旅遊及生態保育為特色，結合檜意森活村、阿里山林業村、嘉義車庫園區及阿里山國家森林遊樂區，呈現在地林業文化脈絡、發揮鐵路既有產業功能，及提升鐵路沿線觀光價值，串聯阿里山及嘉義市區發展為大嘉義區生態旅遊軸帶，具體再現森林生態經營、人文厚度，並澈底發揮觀光效益。

（三）森林鐵路

本處森林鐵路，當初係配合開發阿里山森林，運輸木材而修築，於民國二年通車至阿里山，至民國九年，始應沿途居民需要，兼營客運，由於沿線隧道橋樑過多，經常修理維護，以及災害搶修，均較一般平地鐵路加倍困難，林務局為配合觀光事業服務旅客，已使鐵路車輛全部柴油化，縮短行車時刻，並建立柴油動力車，定期檢查制度，將所有車輛每月按時進廠接受全面保養，並隨時檢查路況，藉維持行車安全。

本線於民國七十三年通行冷暖氣坐臥兩用阿里山號客車，新型客車平穩舒適，車行區間穿山越嶺蜿蜒而上，山上林木蒼鬱、古木參天，風景勝絕，眠月線於民國七十二年通車，沿途盡是原始景觀，天然石猴、千人洞、一葉蘭等勝景。祝山線於民國七十五年通車，這是國人自建的第一條高山鐵路，全長 6.25 公里，沿途高山峽谷形勢崢嶸，壯麗異常，不僅為觀賞日出，亦可享受森林幽雅氣氛。

表2 鐵路

年份	人數（人）				里程
	合計	普通	免費	軍運	合計
民國一〇七年	1, 106, 337	1, 106, 337	-	-	4, 257, 814
營業線	1, 106, 337	1, 106, 337	-	-	4, 257, 814
專用線	-	-	-	-	-

客運

(延人公里)			運費收入（新台幣元）				
普通	免費	軍運	合計	客運	行李	郵件	其他
4,257,814	-	-	70,908,950	70,908,950	-	-	-
4,257,814	-	-	70,908,950	70,908,950	-	-	-
-	-	-	-	-	-	-	-

表3 鐵路

年份	噸數		
	合計	營業	
		小計	零擔
民國一〇七年	12,495	11,650	—
營業線	12,495	11,650	—
專用線	—	—	—

貨運

		里程(延噸公里)		
	自用品	合計	營業	
整車			小計	零擔
11,650	845	56,199	48,171	—
				—
				—
				—
				—
				—
				—
				—
				—
11,650	845	56,199	48,171	—
—	—	—	—	—

表3 鐵路

年份	里程(延噸公里)		
	營業	自用品	合計
	整車		
民國一〇七年	48,171	8,028	864,628
營業線	48,171	8,028	864,628
專用線	—	—	—

行車事變

單位：次

[illegible]

(四) 財務

公務預算

1. 歲入部份

一〇七年度罰款及賠償收入 226,866 元，
財產收入 1,590,316 元，其他收入
9,400 元，合計 1,826,582 元。

2. 歲出部份

一〇七年度公務預算全年預算數為
60,008,164 元，決算數為 58,188,436
元，決算數佔預算數 96.97%。

表5 歲入
一〇七年

收 入 別	預 算 數	決 算 數
總計	1,766,000	1,826,582
罰款及賠償收入	151,000	226,866
罰金罰鍰及怠金	—	—
賠償收入	151,000	226,866
財產收入	1,607,000	1,590,316
利息收入	2,000	—
權利金	1,432,000	—
租金收入	153,000	1,590,316
廢舊物資售價	20,000	—
其他收入	8,000	9,400
收回以前年度歲出	—	—
其他雜項收入	8,000	9,400

資料來源：本處主計室

本表數字僅係公務預算部份未包括林務發展及造林基金、特別預算

預決算表

單位：新台幣元

比較增減數		預決算比較百分比
增減數	%	
60,582	3.43%	103.43%
75,866	50.24%	150.24%
-	-	-
75,866	50.24%	150.24%
-16,684	-1.04%	98.96%
-2,000	-100.00%	0.00%
-1,432,000	-100.00%	0.00%
1,437,316	939.42%	1039.42%
-20,000	-100.00%	0.00%
1,400	17.50%	117.50%
0	-	-
1,400	17.50%	117.50%

(五) 組織及人事

一、職員

民國一〇七年度，職員總人數為 24 人，簡任人員 2 人，佔總人數 8.3%，薦任人員 16 人，佔總人數 66.6%，委任人員 6 人，佔總人數 0.25%。

二、工員

民國一〇七年度，工員總人數為 0 人。

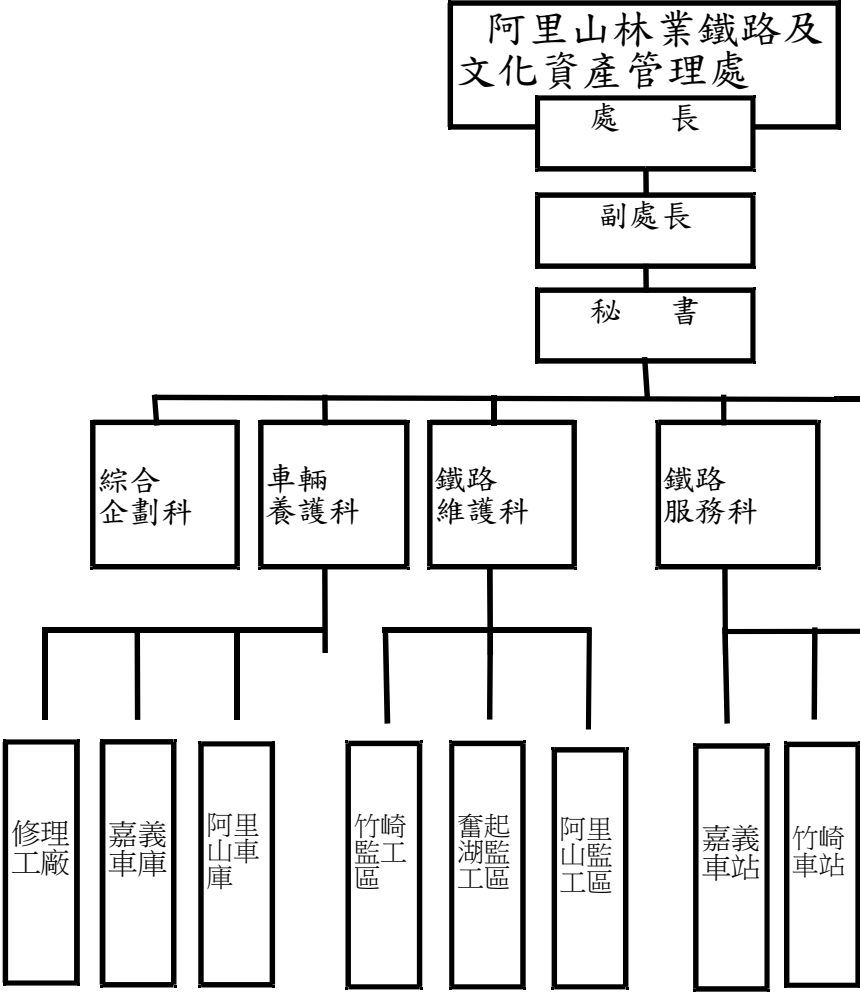
三、森林鐵路

民國一〇七年度，森林鐵路總人數為 246 人。

四、榮民

民國一〇七年底，榮民總人數為 0 人。

表7 組 織



系 統

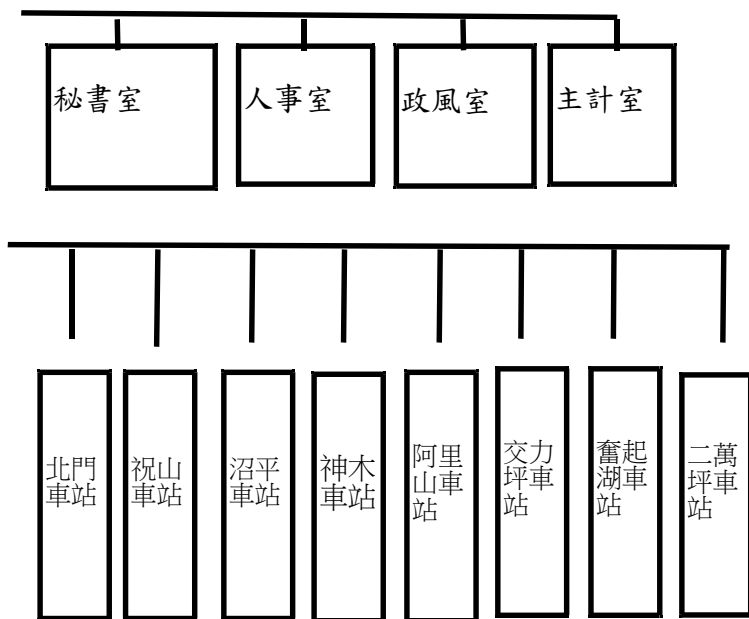


表8 現任
職

年份	合計	十至十四職等簡任
民國一〇七年底	24	2
男	14	1
女	10	1

員工人數

員

單位：人

六至九職等薦任	一至五職等委任
16	6
10	3
6	3

表10 現任職

年份	合計	處長	副處長	秘書	科長	主任	技正	技士	技佐	專員	科員	助理員	辦事員	書記
民國一〇七年底	24	1	1	1	3	2	3	4	2	2	3	2	0	0
男	14	0	1	1	1	1	3	4	2	0	0	1	0	0
女	10	1	0	0	2	1	0	0	0	2	3	1	0	0

表11 現任職

年份	合計	博士	研究所	大專
				大學
民國一〇七年底	24	1	11	12
男	14	1	4	9
女	10	0	7	3

員職別

護士	車站站長	副站長	車庫主任	站務員	司機
0	0	0	0	0	0
0	0	0	0	0	0
0	0	0	0	0	0

員學歷

	高中(職)	
	0	-
	0	-
	0	-

表12 現任職員年齡

單位：人

年份	合計	29以下	30-39	40-49	50-59	60歲以上	65歲以上
民國一〇七年底	24	1	5	13	4	1	0
男	14	1	0	9	3	1	0
女	10	0	5	4	1	0	0

統計要覽

中華民國一〇八 年版

出版機關：行政院農業委員會林務局阿里山林
業鐵路及文化資產管理處

編輯單位：行政院農業委員會林務局阿里山林
業鐵路及文化資產管理處主計室

地址：嘉義市林森西路2號

電話：(05)2787006

資料索取：行政院農業委員會林務局阿里山林
業鐵路及文化資產管理處

電話：(05)2787006#182

印刷者：協成印刷文具行

電話：(05)276-4920

出版年月：中華民國108年11月

創刊年月：中華民國107年1月

工本費： 元
